



**АДМИНИСТРАЦИЯ ГОРОДСКОГО ОКРУГА
ГОРОД МИХАЙЛОВКА
ВОЛГОГРАДСКОЙ ОБЛАСТИ**

ПОСТАНОВЛЕНИЕ

от 23 сентября 2021г.

№ 2894

**Об установлении публичного сервитута
в целях эксплуатации объекта энергетики**

Рассмотрев ходатайство публичного акционерного общества «Россети Юг» (ИНН 6164266561, ОГРН 1076164009096) об установлении публичного сервитута в целях эксплуатации объекта энергетики местного значения, в соответствии с подпунктом 1 статьи 39.37, подпунктом 4 статьи 39.38, статьей 39.43 Земельного кодекса Российской Федерации, пунктами 1, 4 статьи 3.6 Федерального закона от 25.10.2001 № 137-ФЗ «О введении в действие Земельного кодекса Российской Федерации», ст. 16 Федерального закона от 06.10.2003 № 131-ФЗ «Об общих принципах организации местного самоуправления в Российской Федерации», Уставом городского округа город Михайловка Волгоградской области администрация городского округа город Михайловка Волгоградской области **п о с т а н о в л я е т**:

1. Установить публичный сервитут в целях эксплуатации объекта энергетики «ВЛ-10 кВ № 15 "Раковская"», являющегося объектом местного значения (далее – инженерное сооружение), местоположение: Волгоградская область, городской округ город Михайловка, общей площадью 342554,0 кв.м., в отношении земельных участков по перечню и в границах согласно приложению к настоящему постановлению.

2. Утвердить границы публичного сервитута в целях эксплуатации объекта энергетики согласно приложению к настоящему постановлению.

3. Публичный сервитут устанавливается в интересах публичного акционерного общества «Россети Юг» (далее – обладатель публичного сервитута).

4. Публичный сервитут устанавливается сроком на 49 лет.

5. Плата за публичный сервитут не устанавливается.

6. В отношении земельных участков, указанных в приложении к настоящему постановлению, и (или) расположенных на них объектов недвижимого имущества в соответствии с их разрешенным использованием, установить свободный график проведения работ при осуществлении деятельности, для обеспечения которой устанавливается публичный сервитут.

7. Довести до сведения обладателя публичного сервитута:

7.1. Обладатель публичного сервитута вправе заключить с правообладателями земельных участков, указанных в приложении к настоящему постановлению, соглашение об осуществлении публичного сервитута в соответствии с Земельным кодексом Российской Федерации. В случае отсутствия соглашения об осуществлении публичного сервитута обладатель публичного сервитута осуществляет деятельность на условиях, указанных в решении об установлении публичного сервитута.

7.2. Обладатель публичного сервитута обязан привести земельные участки, указанные в приложении к настоящему постановлению, в состояние, пригодное для их использования в соответствии с видом разрешенного использования, в сроки, предусмотренные пунктом 8 статьи 39.50 Земельного кодекса Российской Федерации.

8. Переход прав на объект энергетики, принадлежащий обладателю публичного сервитута, влечет за собой переход публичного сервитута к новому собственнику объекта энергетики. При этом такой переход не является основанием для изменения условий осуществления публичного сервитута.

9. Отделу по имуществу и землепользованию администрации городского округа город Михайловка Волгоградской области:

9.1. Обеспечить в течение 5 рабочих дней со дня принятия настоящего решения проведение мероприятий в соответствии с пунктом 7 статьи 39.43 Земельного кодекса Российской Федерации.

9.2. Внести соответствующие изменения в учетную документацию.

10. Публичный сервитут считается установленным со дня внесения сведений о нем в Единый государственный реестр недвижимости.

11. Контроль за исполнением настоящего постановления возложить на заместителя главы городского округа по экономике, финансам и управлению имуществом Л.В.Гордиенко.

Глава городского округа

А.В.Тюрин

Приложение
к постановлению администрации
городского округа город Михайловка
Волгоградской области
от 23.09.2021г. № 2894

Перечень земельных участков, в отношении которых устанавливается
публичный сервитут и его границы

№ п/п	Кадастровый номер земельного участка	Адрес или описание местоположения земельного участка
1	34:16:130006:137	Волгоградская область, Михайловский район, х. Сухов 2-й, ул. Комсомольская, 2
2	34:16:000000:71 (вх. 34:16:170005:1)	Волгоградская область, Михайловский район
3	34:16:000000:73 (вх.34:16:130006:9)	Волгоградская область, Михайловский район
4	34:16:130006:206	Волгоградская область, Михайловский район, х. Сухов 2-й, 27 м по направлению на северо-запад от земельного участка с кадастровым номером 34:16:130006:1
5	34:16:000000:100 (вх.34:16:130006:46)	местоположение установлено относительно ориентира, расположенного за пределами участка, ориентир: Волгоградская область, Михайловский район, х. Сухов-2, участок находится примерно в 2,5 км по направлению на северо-восток от ориентира
6	34:16:000000:1630	Волгоградская область, Михайловский район, территория Раковского сельского поселения, 0,4-4,35 км на северо-запад; 0,5-6,56 км на север от х. Сухов-2
7	34:16:000000:1201	Волгоградская область, Михайловский район, территория Раковского сельского поселения, 4,3-6,4 км на северо-восток от х. Сухов-2
8	34:16:130006:19	Волгоградская область, Михайловский район
9	34:16:130006:426	Волгоградская область, Михайловский район, х. Сухов 2-й, участок находится примерно в 4 км по направлению на северо-запад от ориентира
10	34:16:130006:185	Волгоградская область, Михайловский район

11	34:16:130006:67 (вх.34:16:130006:63)	местоположение установлено относительно ориентира, расположенного за пределами участка, ориентир: Волгоградская область, Михайловский район, х. Глинище, примерно в 1,5 км по направлению на юг от ориентира х. Глинище, примыкает к западной стороне автодороги х. Сухов-2-х. Глинище, участок находится примерно в 1,5 км по направлению на юг от ориентира
12	34:16:000000:89 (вх.34:16:130006:32, 34:16:130006:27, 34:16:130005:52, 34:16:130005:180)	Волгоградская область, Михайловский район, на расстоянии примерно 0,5 км на запад и 0,5 км, 1,5 км, 3 км, 5 км на юг от ориентира х.Глинище, на 1 км юго-западнее от х.Черемухов
13	34:16:000000:441	Волгоградская область, Михайловский район, территория Ракового сельского поселения
14	34:16:130005:16 (вх.34:16:130005:13)	местоположение установлено относительно ориентира, расположенного за пределами участка, ориентир: Волгоградская область, Михайловский район, х. Глинище, участок находится примерно в 2 км по направлению на юг от ориентира
15	34:16:130002:172	Волгоградская область, Михайловский район, х. Глинище, ул. Советская, 16
16	34:16:130002:76	Волгоградская область, Михайловский район, х. Глинище, ул. Советская, 15
17	34:16:130005:227	местоположение установлено относительно ориентира, расположенного за пределами участка, ориентир: Волгоградская область, Михайловский район, земельный участок с кадастровым номером 34:16:130005:26, х. Глинище, участок находится примерно в 100 м по направлению на юго-запад от ориентира
18	34:16:130005:224	Волгоградская область, Михайловский район, х. Глинище, ул. Фрунзе, 8 д
19	34:16:130005:226	Волгоградская область, Михайловский район, х. Глинище, ул. Фрунзе, 3 г
20	34:16:000000:301	Волгоградская область, Михайловский район, х. Глинище, ул. Советская, 26
21	34:16:130005:225	Волгоградская область, Михайловский район, х. Глинище, ул. Фрунзе, 3 д

22	34:16:130005:237	местоположение установлено относительно ориентира, расположенного за пределами участка, ориентир: Волгоградская область, Михайловский район, земельный участок с кадастровым номером 34:16:130005:225, х. Глинище, участок находится примерно в 0 м по направлению на север от ориентира
23	34:16:130005:235	Волгоградская область, Михайловский район, х. Глинище, ул. Фрунзе, 10 б
24	34:16:130005:236	Волгоградская область, Михайловский район, х. Глинище, ул. Фрунзе, 10 а
25	34:16:130005:131	Волгоградская область, Михайловский район, х. Глинище, ул. Фрунзе, 10
26	34:16:130005:165	Волгоградская область, Михайловский район, х. Глинище, ул. Фрунзе, 18
27	34:16:000000:1820	Волгоградская область, Михайловский район, х. Глинище
28	34:16:000000:1625	Волгоградская область, Михайловский район, х. Сухов-2, местоположение установлено относительно ориентира, расположенного за пределами участка, участок находится примерно в 3 км от ориентира по направлению на северо-восток
29	34:16:130002:144	Волгоградская область, Михайловский район, х. Глинище, ул. Советская, 22
30	34:16:130002:80	местоположение установлено относительно ориентира, расположенного за пределами участка, ориентир: Волгоградская область, Михайловский район, х. Глинище, ул. Советская, 23, участок находится примерно в 5 м по направлению на восток от ориентира

ОПИСАНИЕ МЕСТОПОЛОЖЕНИЯ ГРАНИЦ
Публичный сервитут ВЛ-10 кВ №15 "Раковская"

(наименование объекта, местоположение границ которого описано (далее - объект))

Раздел 1

Сведения об объекте

№ п/п	Характеристики объекта	Описание характеристик
1	2	3
1.	Местоположение объекта	Волгоградская область, район Михайловский
2.	Площадь объекта +/- величина погрешности определения площади (P +/- Дельта P)	342554 +/- 205 м ²
3.	Иные характеристики объекта	Публичный сервитут. В целях эксплуатации объекта энергетики ВЛ-10 кВ №15 "Раковская". Срок публичного сервитута 49 лет. Владелец публичного сервитута публичное акционерное общество «Россети Юг» ИНН 6164266561, ОГРН1076164009096, почтовый адрес: 344002, г.Ростов-на-Дону, ул.Большая Садовая, д.49, адрес электронной почты office@rosseti-yug.ru

Раздел 2

Сведения о местоположении границ объекта

1. Система координат МСК-34 зона 1

2. Сведения о характерных точках границ объекта

Обозначение характерных точек границ	Координаты, м		Метод определения координат характерной точки	Средняя квадратическая погрешность положения характерной точки (Mt), м	Описание обозначения точки на местности (при наличии)
	X	Y			
1	2	3	4	5	6
1	637170.23	1332328.75	Метод спутниковых геодезических измерений (определений)	0.1	-
2	637139.13	1332347.51	Метод спутниковых геодезических измерений (определений)	0.1	-
3	636997.20	1332437.41	Метод спутниковых геодезических измерений (определений)	0.1	-
4	637122.03	1332477.48	Метод спутниковых геодезических измерений (определений)	0.1	-
5	637115.70	1332497.51	Метод спутниковых геодезических измерений (определений)	0.1	-
6	636975.25	1332452.50	Метод спутниковых геодезических измерений (определений)	0.1	-
7	636826.18	1332590.63	Метод спутниковых геодезических измерений (определений)	0.1	-
8	636692.58	1332647.05	Метод спутниковых геодезических измерений (определений)	0.1	-
9	636631.51	1332674.44	Метод спутниковых геодезических измерений (определений)	0.1	-
10	636620.79	1332649.58	Метод спутниковых геодезических измерений (определений)	0.1	-
11	636614.76	1332652.96	Метод спутниковых геодезических измерений (определений)	0.1	-

2. Сведения о характерных точках границ объекта					
Обозначение характерных точек границ	Координаты, м		Метод определения координат характерной точки	Средняя квадратическая погрешность положения характерной точки (Mt), м	Описание обозначения точки на местности (при наличии)
	X	Y			
1	2	3	4	5	6
12	636602.39	1332630.91	Метод спутниковых геодезических измерений (определений)	0.1	-
13	636610.73	1332626.23	Метод спутниковых геодезических измерений (определений)	0.1	-
14	636549.34	1332485.06	Метод спутниковых геодезических измерений (определений)	0.1	-
15	636536.30	1332456.99	Метод спутниковых геодезических измерений (определений)	0.1	-
16	636372.94	1332622.69	Метод спутниковых геодезических измерений (определений)	0.1	-
17	636347.42	1332649.08	Метод спутниковых геодезических измерений (определений)	0.1	-
18	636349.14	1332650.78	Метод спутниковых геодезических измерений (определений)	0.1	-
19	636330.24	1332669.90	Метод спутниковых геодезических измерений (определений)	0.1	-
20	636311.20	1332651.06	Метод спутниковых геодезических измерений (определений)	0.1	-
21	636330.09	1332631.95	Метод спутниковых геодезических измерений (определений)	0.1	-
22	636332.45	1332634.27	Метод спутниковых геодезических измерений (определений)	0.1	-
23	636525.75	1332437.77	Метод спутниковых геодезических измерений (определений)	0.1	-
24	636500.71	1332402.79	Метод спутниковых геодезических измерений (определений)	0.1	-

2. Сведения о характерных точках границ объекта					
Обозначение характерных точек границ	Координаты, м		Метод определения координат характерной точки	Средняя квадратическая погрешность положения характерной точки (Mt), м	Описание обозначения точки на местности (при наличии)
	X	Y			
1	2	3	4	5	6
25	636371.16	1332234.23	Метод спутниковых геодезических измерений (определений)	0.1	-
26	636113.79	1331895.77	Метод спутниковых геодезических измерений (определений)	0.1	-
27	636029.47	1331896.33	Метод спутниковых геодезических измерений (определений)	0.1	-
28	635546.59	1331891.88	Метод спутниковых геодезических измерений (определений)	0.1	-
29	635440.10	1331889.86	Метод спутниковых геодезических измерений (определений)	0.1	-
30	635117.26	1331886.51	Метод спутниковых геодезических измерений (определений)	0.1	-
31	635003.71	1331886.39	Метод спутниковых геодезических измерений (определений)	0.1	-
32	634748.67	1331882.48	Метод спутниковых геодезических измерений (определений)	0.1	-
33	634643.11	1331881.25	Метод спутниковых геодезических измерений (определений)	0.1	-
34	634589.71	1331881.55	Метод спутниковых геодезических измерений (определений)	0.1	-
35	634535.79	1331878.13	Метод спутниковых геодезических измерений (определений)	0.1	-
36	634483.32	1331879.41	Метод спутниковых геодезических измерений (определений)	0.1	-
37	634375.11	1331878.45	Метод спутниковых геодезических измерений (определений)	0.1	-

2. Сведения о характерных точках границ объекта					
Обозначение характерных точек границ	Координаты, м		Метод определения координат характерной точки	Средняя квадратическая погрешность положения характерной точки (Mt), м	Описание обозначения точки на местности (при наличии)
	X	Y			
1	2	3	4	5	6
38	634095.18	1331874.05	Метод спутниковых геодезических измерений (определений)	0.1	-
39	633878.09	1331854.13	Метод спутниковых геодезических измерений (определений)	0.1	-
40	633826.99	1331847.04	Метод спутниковых геодезических измерений (определений)	0.1	-
41	633773.72	1331842.93	Метод спутниковых геодезических измерений (определений)	0.1	-
42	633661.99	1331828.93	Метод спутниковых геодезических измерений (определений)	0.1	-
43	633506.70	1331811.35	Метод спутниковых геодезических измерений (определений)	0.1	-
44	633026.62	1331752.74	Метод спутниковых геодезических измерений (определений)	0.1	-
45	632973.03	1331747.29	Метод спутниковых геодезических измерений (определений)	0.1	-
46	632827.14	1331729.58	Метод спутниковых геодезических измерений (определений)	0.1	-
47	632819.50	1331661.42	Метод спутниковых геодезических измерений (определений)	0.1	-
48	632813.44	1331616.34	Метод спутниковых геодезических измерений (определений)	0.1	-
49	632865.76	1331296.73	Метод спутниковых геодезических измерений (определений)	0.1	-
50	632949.49	1330775.71	Метод спутниковых геодезических измерений (определений)	0.1	-

2. Сведения о характерных точках границ объекта					
Обозначение характерных точек границ	Координаты, м		Метод определения координат характерной точки	Средняя квадратическая погрешность положения характерной точки (Mt), м	Описание обозначения точки на местности (при наличии)
	X	Y			
1	2	3	4	5	6
51	632812.25	1330791.95	Метод спутниковых геодезических измерений (определений)	0.1	-
52	632255.88	1330564.67	Метод спутниковых геодезических измерений (определений)	0.1	-
53	631858.05	1330681.13	Метод спутниковых геодезических измерений (определений)	0.1	-
54	631763.61	1330709.56	Метод спутниковых геодезических измерений (определений)	0.1	-
55	631474.11	1330793.37	Метод спутниковых геодезических измерений (определений)	0.1	-
56	631332.39	1330835.54	Метод спутниковых геодезических измерений (определений)	0.1	-
57	631066.29	1331465.65	Метод спутниковых геодезических измерений (определений)	0.1	-
58	630993.01	1331457.15	Метод спутниковых геодезических измерений (определений)	0.1	-
59	630542.35	1331399.85	Метод спутниковых геодезических измерений (определений)	0.1	-
60	630487.41	1331393.59	Метод спутниковых геодезических измерений (определений)	0.1	-
61	630163.82	1331352.17	Метод спутниковых геодезических измерений (определений)	0.1	-
62	629956.77	1331326.69	Метод спутниковых геодезических измерений (определений)	0.1	-
63	629904.11	1331319.49	Метод спутниковых геодезических измерений (определений)	0.1	-

2. Сведения о характерных точках границ объекта					
Обозначение характерных точек границ	Координаты, м		Метод определения координат характерной точки	Средняя квадратическая погрешность положения характерной точки (Mt), м	Описание обозначения точки на местности (при наличии)
	X	Y			
1	2	3	4	5	6
64	629692.68	1331300.48	Метод спутниковых геодезических измерений (определений)	0.1	-
65	629537.00	1331285.33	Метод спутниковых геодезических измерений (определений)	0.1	-
66	629433.30	1331276.39	Метод спутниковых геодезических измерений (определений)	0.1	-
67	629162.64	1331250.16	Метод спутниковых геодезических измерений (определений)	0.1	-
68	629113.74	1331244.50	Метод спутниковых геодезических измерений (определений)	0.1	-
69	628299.74	1331161.52	Метод спутниковых геодезических измерений (определений)	0.1	-
70	628188.94	1331149.75	Метод спутниковых геодезических измерений (определений)	0.1	-
71	627933.03	1331117.82	Метод спутниковых геодезических измерений (определений)	0.1	-
72	627713.48	1331089.30	Метод спутниковых геодезических измерений (определений)	0.1	-
73	627400.26	1330965.84	Метод спутниковых геодезических измерений (определений)	0.1	-
74	627299.69	1330925.26	Метод спутниковых геодезических измерений (определений)	0.1	-
75	627253.64	1330812.08	Метод спутниковых геодезических измерений (определений)	0.1	-
76	627117.50	1330466.26	Метод спутниковых геодезических измерений (определений)	0.1	-

2. Сведения о характерных точках границ объекта					
Обозначение характерных точек границ	Координаты, м		Метод определения координат характерной точки	Средняя квадратическая погрешность положения характерной точки (Mt), м	Описание обозначения точки на местности (при наличии)
	X	Y			
1	2	3	4	5	6
77	627079.82	1330345.89	Метод спутниковых геодезических измерений (определений)	0.1	-
78	627049.99	1330247.44	Метод спутниковых геодезических измерений (определений)	0.1	-
79	626994.12	1330140.69	Метод спутниковых геодезических измерений (определений)	0.1	-
80	626909.66	1329975.37	Метод спутниковых геодезических измерений (определений)	0.1	-
81	626763.70	1329675.03	Метод спутниковых геодезических измерений (определений)	0.1	-
82	626716.18	1329575.24	Метод спутниковых геодезических измерений (определений)	0.1	-
83	626694.76	1329511.90	Метод спутниковых геодезических измерений (определений)	0.1	-
84	626589.49	1329190.65	Метод спутниковых геодезических измерений (определений)	0.1	-
85	626377.49	1329151.32	Метод спутниковых геодезических измерений (определений)	0.1	-
86	626125.04	1328986.71	Метод спутниковых геодезических измерений (определений)	0.1	-
87	625726.36	1329162.08	Метод спутниковых геодезических измерений (определений)	0.1	-
88	625667.43	1329140.08	Метод спутниковых геодезических измерений (определений)	0.1	-
89	625677.73	1329156.45	Метод спутниковых геодезических измерений (определений)	0.1	-

2. Сведения о характерных точках границ объекта					
Обозначение характерных точек границ	Координаты, м		Метод определения координат характерной точки	Средняя квадратическая погрешность положения характерной точки (Mt), м	Описание обозначения точки на местности (при наличии)
	X	Y			
1	2	3	4	5	6
90	625659.00	1329166.09	Метод спутниковых геодезических измерений (определений)	0.1	-
91	625632.89	1329124.63	Метод спутниковых геодезических измерений (определений)	0.1	-
92	625631.64	1329121.21	Метод спутниковых геодезических измерений (определений)	0.1	-
93	625632.11	1329115.79	Метод спутниковых геодезических измерений (определений)	0.1	-
94	625633.94	1329112.63	Метод спутниковых геодезических измерений (определений)	0.1	-
95	625636.73	1329110.29	Метод спутниковых геодезических измерений (определений)	0.1	-
96	625640.16	1329109.04	Метод спутниковых геодезических измерений (определений)	0.1	-
97	625643.80	1329109.04	Метод спутниковых геодезических измерений (определений)	0.1	-
98	625725.80	1329139.44	Метод спутниковых геодезических измерений (определений)	0.1	-
99	626127.01	1328962.82	Метод спутниковых геодезических измерений (определений)	0.1	-
100	626385.57	1329131.52	Метод спутниковых геодезических измерений (определений)	0.1	-
101	626556.19	1329162.61	Метод спутниковых геодезических измерений (определений)	0.1	-
102	626605.65	1329172.45	Метод спутниковых геодезических измерений (определений)	0.1	-

2. Сведения о характерных точках границ объекта					
Обозначение характерных точек границ	Координаты, м		Метод определения координат характерной точки	Средняя квадратическая погрешность положения характерной точки (Mt), м	Описание обозначения точки на местности (при наличии)
	X	Y			
1	2	3	4	5	6
103	626714.70	1329505.32	Метод спутниковых геодезических измерений (определений)	0.1	-
104	626735.70	1329567.41	Метод спутниковых геодезических измерений (определений)	0.1	-
105	626782.59	1329665.85	Метод спутниковых геодезических измерений (определений)	0.1	-
106	626928.41	1329965.92	Метод спутниковых геодезических измерений (определений)	0.1	-
107	627012.79	1330131.08	Метод спутниковых геодезических измерений (определений)	0.1	-
108	627069.54	1330239.47	Метод спутниковых геодезических измерений (определений)	0.1	-
109	627099.87	1330339.65	Метод спутниковых геодезических измерений (определений)	0.1	-
110	627137.31	1330459.28	Метод спутниковых геодезических измерений (определений)	0.1	-
111	627273.17	1330804.35	Метод спутниковых геодезических измерений (определений)	0.1	-
112	627315.73	1330909.14	Метод спутниковых геодезических измерений (определений)	0.1	-
113	627508.50	1330986.14	Метод спутниковых геодезических измерений (определений)	0.1	-
114	627718.79	1331068.84	Метод спутниковых геодезических измерений (определений)	0.1	-
115	627935.68	1331096.99	Метод спутниковых геодезических измерений (определений)	0.1	-

2. Сведения о характерных точках границ объекта					
Обозначение характерных точек границ	Координаты, м		Метод определения координат характерной точки	Средняя квадратическая погрешность положения характерной точки (Mt), м	Описание обозначения точки на местности (при наличии)
	X	Y			
1	2	3	4	5	6
116	628191.32	1331128.88	Метод спутниковых геодезических измерений (определений)	0.1	-
117	628406.96	1331151.67	Метод спутниковых геодезических измерений (определений)	0.1	-
118	629116.00	1331223.62	Метод спутниковых геодезических измерений (определений)	0.1	-
119	629164.86	1331229.28	Метод спутниковых геодезических измерений (определений)	0.1	-
120	629327.84	1331245.31	Метод спутниковых геодезических измерений (определений)	0.1	-
121	629906.39	1331298.61	Метод спутниковых геодезических измерений (определений)	0.1	-
122	629959.48	1331305.87	Метод спутниковых геодезических измерений (определений)	0.1	-
123	630166.44	1331331.34	Метод спутниковых геодезических измерений (определений)	0.1	-
124	630489.94	1331372.74	Метод спутниковых геодезических измерений (определений)	0.1	-
125	630545.24	1331379.04	Метод спутниковых геодезических измерений (определений)	0.1	-
126	630995.51	1331436.29	Метод спутниковых геодезических измерений (определений)	0.1	-
127	631052.93	1331442.96	Метод спутниковых геодезических измерений (определений)	0.1	-
128	631316.89	1330818.21	Метод спутниковых геодезических измерений (определений)	0.1	-

2. Сведения о характерных точках границ объекта					
Обозначение характерных точек границ	Координаты, м		Метод определения координат характерной точки	Средняя квадратическая погрешность положения характерной точки (Mt), м	Описание обозначения точки на местности (при наличии)
	X	Y			
1	2	3	4	5	6
129	631468.17	1330773.23	Метод спутниковых геодезических измерений (определений)	0.1	-
130	631757.65	1330689.42	Метод спутниковых геодезических измерений (определений)	0.1	-
131	631852.48	1330660.87	Метод спутниковых геодезических измерений (определений)	0.1	-
132	632256.98	1330542.42	Метод спутниковых геодезических измерений (определений)	0.1	-
133	632815.16	1330770.50	Метод спутниковых геодезических измерений (определений)	0.1	-
134	632961.40	1330753.25	Метод спутниковых геодезических измерений (определений)	0.1	-
135	632964.39	1330753.34	Метод спутниковых геодезических измерений (определений)	0.1	-
136	632967.82	1330754.59	Метод спутниковых геодезических измерений (определений)	0.1	-
137	632971.66	1330758.44	Метод спутниковых геодезических измерений (определений)	0.1	-
138	632972.91	1330761.86	Метод спутниковых геодезических измерений (определений)	0.1	-
139	632972.91	1330765.51	Метод спутниковых геодезических измерений (определений)	0.1	-
140	632834.66	1331616.68	Метод спутниковых геодезических измерений (определений)	0.1	-
141	632846.49	1331710.85	Метод спутниковых геодезических измерений (определений)	0.1	-

2. Сведения о характерных точках границ объекта					
Обозначение характерных точек границ	Координаты, м		Метод определения координат характерной точки	Средняя квадратическая погрешность положения характерной точки (M _t), м	Описание обозначения точки на местности (при наличии)
	X	Y			
1	2	3	4	5	6
142	632975.38	1331726.42	Метод спутниковых геодезических измерений (определений)	0.1	-
143	633029.01	1331731.87	Метод спутниковых геодезических измерений (определений)	0.1	-
144	633509.06	1331790.49	Метод спутниковых геодезических измерений (определений)	0.1	-
145	633664.50	1331808.08	Метод спутниковых геодезических измерений (определений)	0.1	-
146	633775.90	1331822.04	Метод спутниковых геодезических измерений (определений)	0.1	-
147	633829.16	1331826.14	Метод спутниковых геодезических измерений (определений)	0.1	-
148	633880.52	1331833.26	Метод спутниковых геодезических измерений (определений)	0.1	-
149	634096.23	1331853.05	Метод спутниковых геодезических измерений (определений)	0.1	-
150	634375.57	1331857.45	Метод спутниковых геодезических измерений (определений)	0.1	-
151	634483.09	1331858.41	Метод спутниковых геодезических измерений (определений)	0.1	-
152	634536.25	1331857.11	Метод спутниковых геодезических измерений (определений)	0.1	-
153	634590.31	1331860.55	Метод спутниковых геодезических измерений (определений)	0.1	-
154	634643.21	1331860.24	Метод спутниковых геодезических измерений (определений)	0.1	-

2. Сведения о характерных точках границ объекта					
Обозначение характерных точек границ	Координаты, м		Метод определения координат характерной точки	Средняя квадратическая погрешность положения характерной точки (Mt), м	Описание обозначения точки на местности (при наличии)
	X	Y			
1	2	3	4	5	6
155	634749.08	1331861.48	Метод спутниковых геодезических измерений (определений)	0.1	-
156	635003.83	1331865.39	Метод спутниковых геодезических измерений (определений)	0.1	-
157	635117.43	1331865.51	Метод спутниковых геодезических измерений (определений)	0.1	-
158	635440.24	1331868.86	Метод спутниковых геодезических измерений (определений)	0.1	-
159	635546.92	1331870.88	Метод спутниковых геодезических измерений (определений)	0.1	-
160	636029.54	1331875.33	Метод спутниковых геодезических измерений (определений)	0.1	-
161	636124.77	1331874.69	Метод спутниковых геодезических измерений (определений)	0.1	-
162	636387.79	1332221.41	Метод спутниковых геодезических измерений (определений)	0.1	-
163	636517.58	1332390.29	Метод спутниковых геодезических измерений (определений)	0.1	-
164	636548.03	1332432.82	Метод спутниковых геодезических измерений (определений)	0.1	-
165	636568.48	1332476.40	Метод спутниковых геодезических измерений (определений)	0.1	-
166	636642.40	1332646.54	Метод спутниковых геодезических измерений (определений)	0.1	-
167	636684.25	1332627.77	Метод спутниковых геодезических измерений (определений)	0.1	-

2. Сведения о характерных точках границ объекта					
Обозначение характерных точек границ	Координаты, м		Метод определения координат характерной точки	Средняя квадратическая погрешность положения характерной точки (Mt), м	Описание обозначения точки на местности (при наличии)
	X	Y			
1	2	3	4	5	6
168	636760.02	1332596.09	Метод спутниковых геодезических измерений (определений)	0.1	-
169	636835.56	1332227.12	Метод спутниковых геодезических измерений (определений)	0.1	-
170	636832.44	1332226.17	Метод спутниковых геодезических измерений (определений)	0.1	-
171	636840.29	1332200.31	Метод спутниковых геодезических измерений (определений)	0.1	-
172	636862.18	1332206.96	Метод спутниковых геодезических измерений (определений)	0.1	-
173	636885.26	1332204.89	Метод спутниковых геодезических измерений (определений)	0.1	-
174	636887.54	1332230.30	Метод спутниковых геодезических измерений (определений)	0.1	-
175	636861.22	1332232.67	Метод спутниковых геодезических измерений (определений)	0.1	-
176	636861.09	1332231.26	Метод спутниковых геодезических измерений (определений)	0.1	-
177	636857.31	1332231.93	Метод спутниковых геодезических измерений (определений)	0.1	-
178	636856.81	1332233.57	Метод спутниковых геодезических измерений (определений)	0.1	-
179	636855.73	1332233.24	Метод спутниковых геодезических измерений (определений)	0.1	-
180	636783.58	1332586.04	Метод спутниковых геодезических измерений (определений)	0.1	-

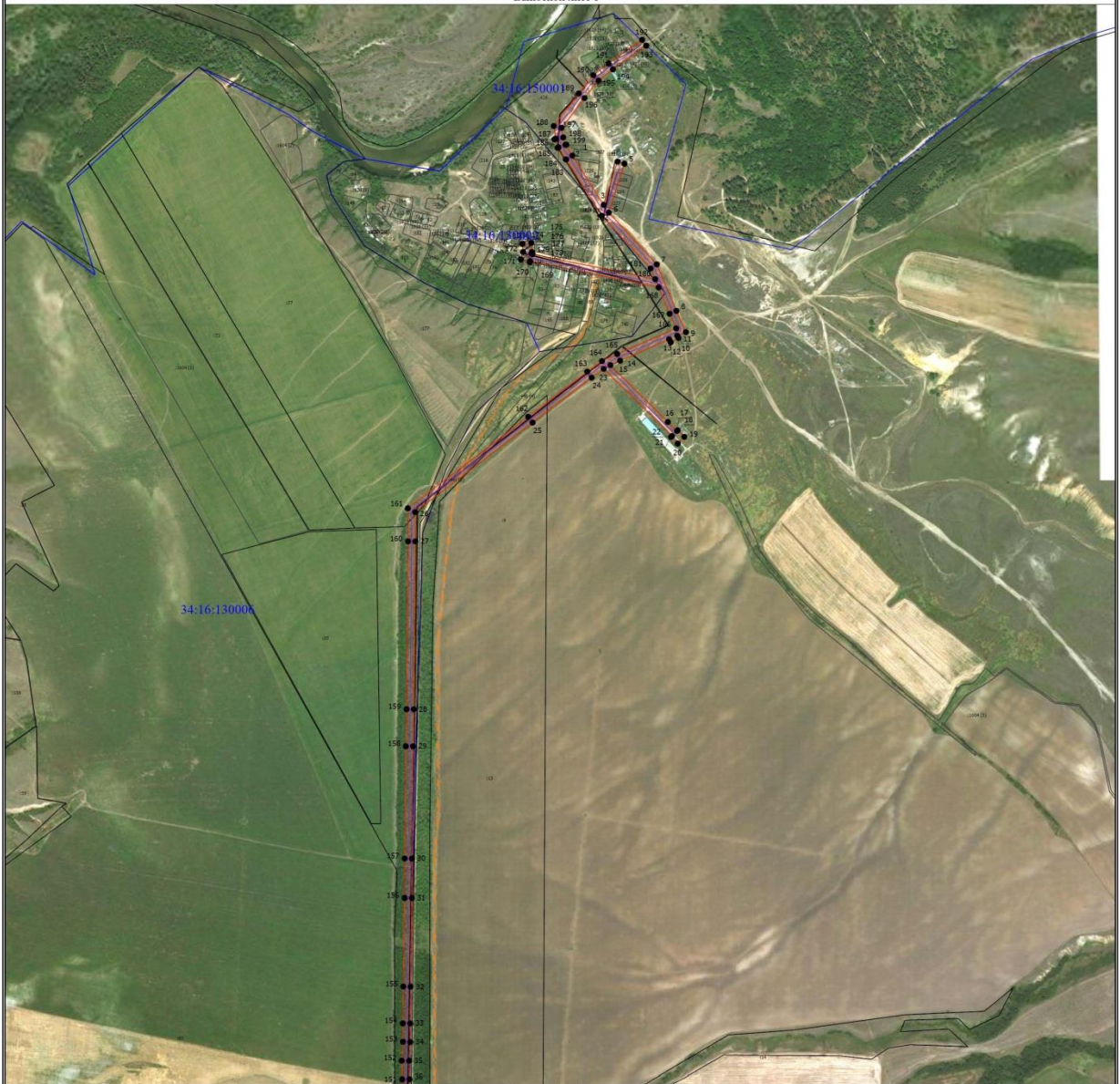
2. Сведения о характерных точках границ объекта					
Обозначение характерных точек границ	Координаты, м		Метод определения координат характерной точки	Средняя квадратическая погрешность положения характерной точки (Mt), м	Описание обозначения точки на местности (при наличии)
	X	Y			
1	2	3	4	5	6
181	636814.57	1332572.76	Метод спутниковых геодезических измерений (определений)	0.1	-
182	636966.33	1332432.06	Метод спутниковых геодезических измерений (определений)	0.1	-
183	637128.09	1332329.64	Метод спутниковых геодезических измерений (определений)	0.1	-
184	637162.68	1332308.83	Метод спутниковых геодезических измерений (определений)	0.1	-
185	637161.73	1332306.33	Метод спутниковых геодезических измерений (определений)	0.1	-
186	637185.77	1332297.20	Метод спутниковых геодезических измерений (определений)	0.1	-
187	637187.41	1332301.50	Метод спутниковых геодезических измерений (определений)	0.1	-
188	637224.29	1332295.09	Метод спутниковых геодезических измерений (определений)	0.1	-
189	637317.86	1332365.81	Метод спутниковых геодезических измерений (определений)	0.1	-
190	637370.47	1332407.98	Метод спутниковых геодезических измерений (определений)	0.1	-
191	637404.20	1332451.77	Метод спутниковых геодезических измерений (определений)	0.1	-
192	637472.27	1332548.32	Метод спутниковых геодезических измерений (определений)	0.1	-
193	637455.25	1332560.27	Метод спутниковых геодезических измерений (определений)	0.1	-

2. Сведения о характерных точках границ объекта					
Обозначение характерных точек границ	Координаты, м		Метод определения координат характерной точки	Средняя квадратическая погрешность положения характерной точки (Mt), м	Описание обозначения точки на местности (при наличии)
	X	Y			
1	2	3	4	5	6
194	637387.31	1332464.26	Метод спутниковых геодезических измерений (определений)	0.1	-
195	637355.22	1332422.69	Метод спутниковых геодезических измерений (определений)	0.1	-
196	637304.64	1332382.14	Метод спутниковых геодезических измерений (определений)	0.1	-
197	637218.84	1332317.35	Метод спутниковых геодезических измерений (определений)	0.1	-
198	637191.43	1332322.12	Метод спутниковых геодезических измерений (определений)	0.1	-
199	637170.70	1332329.98	Метод спутниковых геодезических измерений (определений)	0.1	-
1	637170.23	1332328.75	Метод спутниковых геодезических измерений (определений)	0.1	-
3. Сведения о характерных точках части (частей) границы объекта					
Обозначение характерных точек части границы	Координаты, м		Метод определения координат характерной точки	Средняя квадратическая погрешность положения характерной точки (Mt), м	Описание обозначения точки на местности (при наличии)
	X	Y			
1	2	3	4	5	6
-	-	-	-	-	-



Схема расположения границ публичного сервитута

Выносной лист 1



Масштаб 1:12000

Условные обозначения

- - Граница публичного сервитута
- - Характерная точка границы, сведения о которой позволяют однозначно определить ее положение на местности
- 1 - Обозначение новой характерной точки
- - Местоположение инженерного сооружения
- :125844 - Cadaстровый номер объекта недвижимости
- - Существующая часть границы, имеющаяся в ЕГРН сведения о которой достаточны для определения ее местоположения
- - Граница зоны с особыми условиями
- - Граница кадастрового квартала
- 34:16:130002 - Номер кадастрового квартала

Схема расположения границ публичного сервитута

Выпосной лист 2



Масштаб 1:14000

Условные обозначения

- - Граница публичного сервитута
- - Характерная точка границы, сведения о которой позволяют однозначно определить ее положение на местности
- 1 - Обозначение новой характерной точки
- - Местоположение инженерного сооружения
- :125844 - Кадастровый номер объекта недвижимости
- - Существующая часть границы, имеющаяся в ЕГРН сведения о которой достаточны для определения ее местоположения
- - - - - Граница зоны с особыми условиями
- - - - - Граница кадастрового квартала
- :206 -

Схема расположения границ публичного сервитута

Высотный лист 3



Масштаб 1:12000

Условные обозначения

- - Граница публичного сервитута
- - Характерная точка границы, сведения о которой позволяют однозначно определить ее положение на местности
- 1 - Обозначение новой характерной точки
- - Местоположение инженерного сооружения
- :125844 - Кадастровый номер объекта недвижимости
- - - - - Существующая часть границы, имеющиеся в ЕГРН сведения о которой достаточны для определения ее местоположения
- - - - - Граница зоны с особыми условиями
- - - - - Граница кадастрового квартала
- 34:16:130002 - Номер кадастрового квартала

